

Утверждена

(наименование документа об утверждении, включая наименования органов государственной власти или

органов местного самоуправления, принявших решение об утверждении схемы или

подписавших соглашение о перераспределении земельных участков)

от _____ № _____

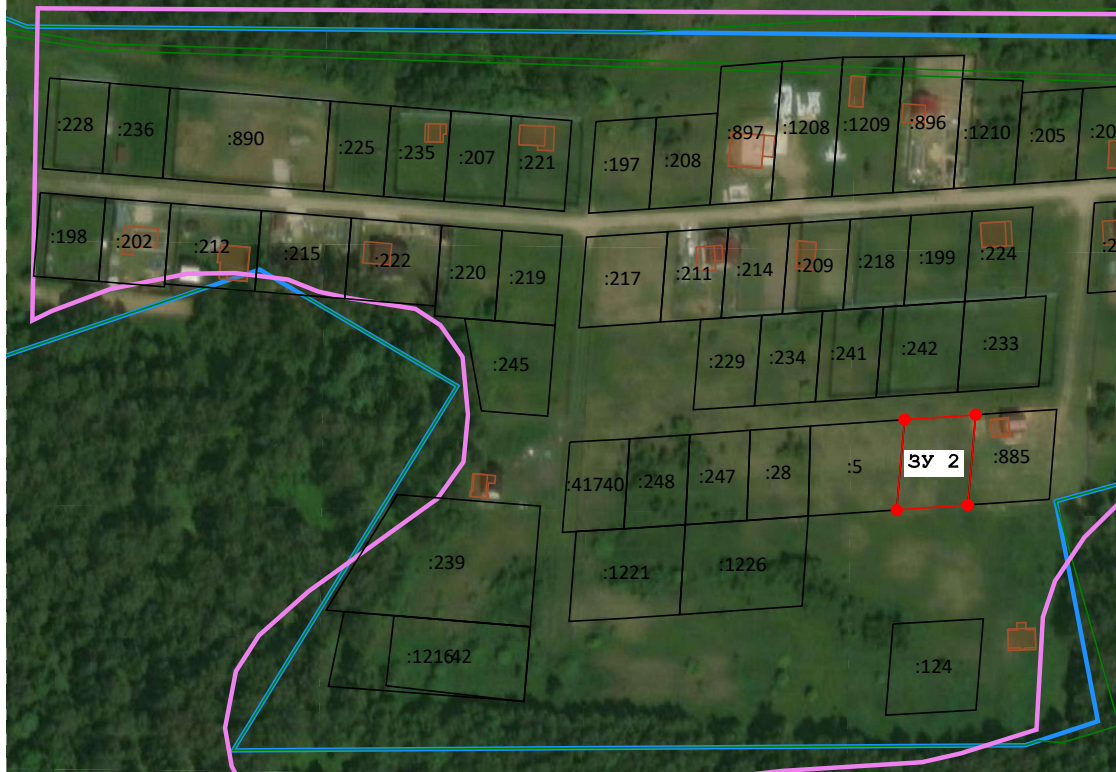
Схема расположения земельного участка или земельных участков на кадастровом плане территории

Площадь земельного участка _____ 700 м²		
(указывается проектная площадь образуемого земельного участка, вычисленная с использованием технологических и программных средств, в том числе размещенных на официальном сайте федерального органа исполнительной власти, уполномоченного Правительством Российской Федерации на осуществление государственного кадастрового учета, государственной регистрации прав, ведение Единого государственного реестра недвижимости и предоставление сведений, содержащихся в Едином государственном реестре недвижимости, в информационно-телекоммуникационной сети "Интернет" (далее - официальный сайт), с округлением до 1 квадратного метра. Указанное значение площади земельного участка может быть уточнено при проведении кадастровых работ не более чем на десять процентов)		
Обозначение характерных точек границ	Координаты, м	
	(указываются в случае подготовки схемы расположения земельного участка с использованием технологических и программных средств, в том числе размещенных на официальном сайте. Значения координат, полученные с использованием указанных технологических и программных средств, указываются с округлением до 0,01 метра)	
	X	Y
1	2	3
н5	405 250,31	2 201 697,90
н6	405 251,94	2 201 721,41
н7	405 222,03	2 201 718,86
н8	405 220,38	2 201 695,27
н5	405 250,31	2 201 697,90

Номер кадастрового квартала 50:28:0110318
 Система координат МСК-50 зона 2 (ПКК)
 обл. Московская, р-н Домодедовский, с. Добрыниха
 Жилая зона Ж-2



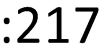




ЗОУИТ 50:28-6.96

ЗОУИТ 50:28-6.5



Масштаб 1:2 500

Условные обозначения:

-  - Существующая часть границы, имеющиеся в ЕГРН сведения о которой достаточны для определения ее местоположения
-  - Часть контура образованного проекцией вновь образованного наземного конструктивного элемента здания, сооружения, объекта незавершенного строительства
-  :217 - Надписи кадастрового номера земельного участка
-  - Границы кадастрового квартала
-  - Граница населенного пункта
-  - Характерная точка границы вновь образуемого земельного участка, сведения о которой отсутствуют в ЕГРН
- 50:27-6.69** - Подольское лесничество в Московской области
- ЗОУИТ 50:28-6.96** - Зона с особыми условиями использования территорий - Приаэродромная территория аэродрома Москва (Домодедово)
- 50:28:0110318** - Обозначение кадастрового квартала
- ЗОУИТ 50:28-6.5** - фид. 5 и фид. 6 с ПС 552
-  - Слой спутниковой карты